





Placa Petri 90 x 14 mm

CE (IVD)

Fabricadas en poliestireno. Con tres vientos.
Presentadas en bolsas cerradas por calor de 20 unidades.
Código **200200 aséptico**.
Código **200209 estéril** por radiación.
Aptas para la dosificación en aparatos de llenado.

código	características	cantidad caja	peso caja	volumen caja	cantidad palet
200200	Ø 90 x 14 mm	25 x 20	7,92	0,071	14.000
200209	Ø 90 x 14 mm ESTÉRIL	25 x 20	7,92	0,071	14.000



Placa Petri 90 x 14 mm, dos compartimentos

CE (IVD)

Fabricada en poliestireno. **Aséptica**. Con tres vientos.
Presentada en bolsas cerradas por calor de 20 unidades.
Apta para la dosificación en aparatos de llenado.
Puede esterilizarse por radiación bajo demanda.

código	características	cantidad caja	peso caja	volumen caja	cantidad palet
200202	Ø 90 x 14 mm 2 compartimentos	25 x 20	8,04	0,071	14.000



Placa Petri 90 x 14 mm, tres compartimentos

CE (IVD)

Fabricada en poliestireno. **Aséptica**. Con tres vientos.
Presentada en bolsas cerradas por calor de 20 unidades.
Apta para la dosificación en aparatos de llenado.
Puede esterilizarse por radiación bajo demanda.

código	características	cantidad caja	peso caja	volumen caja	cantidad palet
200203	Ø 90 x 14 mm 3 compartimentos	25 x 20	8,15	0,071	14.000

Placas Petri 140 x 20 mm

CE (IVD)

Fabricadas en poliestireno. Con tres vientos.
Presentadas en bolsas cerradas por calor de 10 unidades.
Aptas para la dosificación en aparatos de llenado.
El código **200214** es **aséptico**.
El código **200219** es **estéril** por radiación.

código	características	cantidad caja	peso caja	volumen caja	cantidad palet
200214	Ø 140 x 20 mm	12 x 10	6,16	0,065	3.600
200219	Ø 140 x 20 mm ESTÉRIL	12 x 10	6,16	0,065	3.600 NEW

**Placa Petri cuadrada 120 x 120 mm**

CE (IVD)

Fabricada en poliestireno. **Aséptica**. Con cuatro vientos.
Presentada en bolsas cerradas por calor de 10 unidades.
Apta para la dosificación en aparatos de llenado.
Puede esterilizarse por radiación bajo demanda.

código	características	cantidad caja	peso caja	volumen caja	cantidad palet
200204	120 x 120 mm	24 x 10	16,65	0,071	6.720

**Placas Petri 55 x 14 mm**

CE (IVD)

Fabricadas en poliestireno. Con cuatro vientos.
Presentadas en bolsas cerradas por calor de 15 unidades.
Aptas para la dosificación en aparatos de llenado.
El código **200201** es **aséptico**.
El código **200201.B** es **estéril** por radiación.

código	características	cantidad caja	peso caja	volumen caja	cantidad palet
200201	Ø 55 x 14 mm	80 x 15	8,50	0,065	36.000
200201.B	Ø 55 x 14 mm ESTÉRIL	80 x 15	8,50	0,065	36.000





Cestos para el transporte de placas de Petri de hasta 100 mm Ø

Cestos en acero inoxidable ideales para el transporte de placas de Petri. Acepta placas de Petri de máximo 100 mm de diámetro. 2 modelos disponibles, para 10 ó 20 placas de Petri.

código	presentación	dimensiones mm (altura sin asa)	altura asa mm	cantidad caja	peso caja	volumen caja
H-600	de un solo cuerpo para 10 placas de Petri	110x105x250	105	1	0,10	0,003
H-601	de dos cuerpos para 20 placas de Petri	215x105x250	100	1	0,20	0,006

Fabricamos a medida otros modelos.



Bandeja de incubación de placas de Petri

Estas bandejas, fabricadas en polipropileno, incrementan la capacidad de la incubadora gracias a su diseño **apilable** y seguro. Diseñadas para contener cinco placas de Petri de 100 mm, o quince placas de 60 mm. Están provistas de dos áreas de escritura. Con 16 orificios de ventilación. No Autoclavable.

código	dimensiones mm	cantidad bolsa	peso bolsa	volumen bolsa
H-615	251 x 237 x 35	3	0,97	0,0082



Rack de almacenamiento y transporte de placas de Petri de 90 a 100 mm

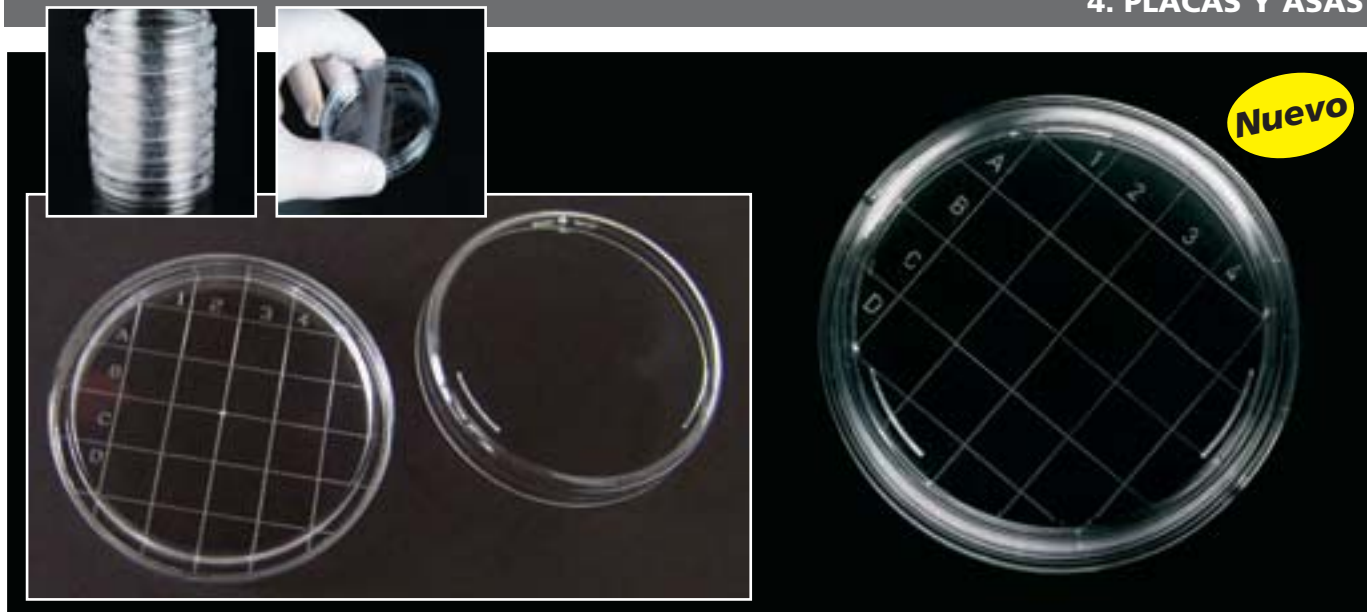
Útiles para el transporte e incubación de placas de Petri de entre 90 y 100 mm. Cada rack puede contener un máximo de 42 placas con tapa configuradas en seis columnas de siete placas.

El fácil acceso a cada columna permite extraer de forma segura cada placa con un simple movimiento.

El espacio central permite escribir anotaciones, e incorpora un asa de transporte. Hasta cuatro racks pueden ser apilados de forma firme y segura.

El rack está fabricado en polipropileno blanco y es **autoclavable** a 121 °C. Se suministran embolsados unitariamente, desmontados y plegados para ahorrar espacio. Se montan muy fácilmente (instrucciones de montaje incluidas).

código	dimensiones mm	cantidad caja	peso caja	volumen caja
H-611	330 x 210 x 178	1	0,35	0,0026



Placa de contacto Rodac

CE (IVD)

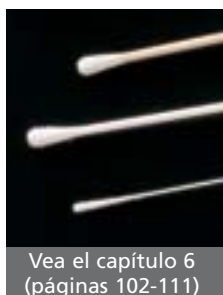
Fabricación ASÉPTICA.

Placas concebidas para la industria farmacéutica y alimentaria así como en entornos hospitalarios para la determinación de contaminación bacteriana en superficies como la piel, salas de quirófano, cámaras refrigeradas y superficies de trabajo en general.

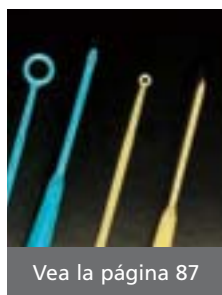
Fabricadas en poliestireno transparente. La base posee una cuadrícula que hace posible identificar la muestra por cm² y facilita el recuento de colonias.

Son apilables: La forma de la tapa hace que se puedan apilar y se mantengan estables durante el transporte e incubación. Dimensiones de la placa: 65,8 mm x 14,7 mm de altura.

código	descripción	estéril	cantidad caja	peso caja	volumen caja	cajas palet
200208	placa Rodac	no	25 x 20	5,00	0,034	70
200218	placa Rodac	por radiación	25 x 20	5,00	0,034	70



Vea el capítulo 6
(páginas 102-111)



Vea la página 87



Vea la página 127

Rack de almacenamiento y transporte de placas de contacto Rodac

Útiles para el transporte e incubación de placas de contacto Rodac, así como para ahorrar espacio.

Cada rack puede contener un máximo de 60 placas de contacto con tapa (72 mm máximo) configuradas en seis columnas de diez placas. El fácil acceso a cada columna permite extraer de forma segura cada placa con un simple movimiento.

El espacio central permite escribir anotaciones, e incorpora un asa de transporte. Hasta cuatro racks pueden ser apilados de forma firme y segura.

El rack está fabricado en polipropileno blanco y es **autoclavable** a 121 °C. Se suministran embolsados unitariamente, desmontados y plegados para ahorrar espacio. Se montan muy fácilmente (instrucciones de montaje incluidas).

código	dimensiones mm	cantidad caja	peso caja	volumen caja
H-610	266 x 165 x 178	1	0,35	0,0017





Jarra para Incubación de Anaerobios

Sistema de **incubación de placas Petri en anaerobiosis práctico y sencillo.**

De 2,5l de capacidad, está fabricada en **policarbonato** transparente (ver propiedades del PC en la página 272); incorpora tapa con junta de silicona de cierre hermético, y gradilla en acero inoxidable.

Compatible con todos los reactivos habituales en microbiología.

Capacidad: 12 placas standard de 90 mm de diámetro.

código	Ø (cierre incluido) x altura mm	cantidad caja	peso caja	volumen caja
H-616	165 x 230	1	0,72	0,007



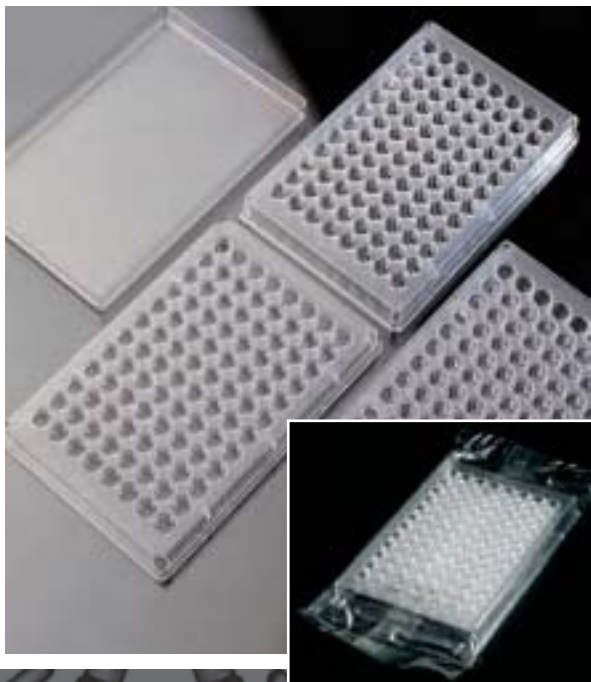
Vea las páginas
182 y 183



Vea las páginas
82 y 83



Vea la página 178



Placas para microtitración estériles

CE (IVD)

Fabricadas en poliestireno de alta transparencia. Placas estándar de 96 pocillos. Tres modelos disponibles en función del fondo del pocillo. Se suministran en bolsa individual. La tapa, en poliestireno transparente, se suministra a parte (código **900015**). Estas placas también se pueden tapar usando el film sellador transparente o la alfombrilla selladora para placas (vean la página 46).

Dimensiones de la placa: 127,7 x 85,8 mm.

Estéril por radiación.

Volumen aproximado de los pocillos:

900010: 0,281 ml.

900011: 0,404 ml.

900012: 0,219 ml.

código	descripción	cantidad caja	peso caja	volumen caja
900010	placa fondo "U"	50	2,33	0,014
900011	placa fondo plano "L"	50	2,33	0,014
900012	placa fondo "V"	50	2,33	0,014
900015	tapa para placas	50	1,15	0,014



Asas calibradas ergonómicas, estériles CE (IVD)

Asas flexibles fabricadas en poliestireno. Estériles por óxido de etileno. Asas de **nueva generación**, diseñadas especialmente para una total ergonomía:

- asa gruesa
- mayor superficie de sujeción
- punta muy fina para el conteo de colonias

Dos medidas disponibles: de 1 µl en color amarillo y de 10 µl en color azul. Lote y fecha de caducidad impresas en el embalaje. Pueden utilizarse como dispositivo volumétrico para contajes semicuantitativos. No es un producto de precisión. **EUROTUBO®**

código	µl	descripción	cantidad caja	peso caja	volumen caja
302740	1	envase individual flow-pack	2 x 600	3,60	0,029
302741	1	5 unidades flow-pack	2 x 1.000	5,00	0,029
302742	1	10 unidades flow-pack	2 x 1.500	6,60	0,029
302750	10	envase individual flow-pack	2 x 600	3,60	0,029
302751	10	5 unidades flow-pack	2 x 1.000	5,00	0,029
302752	10	10 unidades flow-pack	2 x 1.250	5,70	0,029



Asas calibradas, estériles CE (IVD)

Asas fabricadas en poliestireno flexible. Estériles por radiación.

Dos medidas disponibles: de 1 µl y de 10 µl.

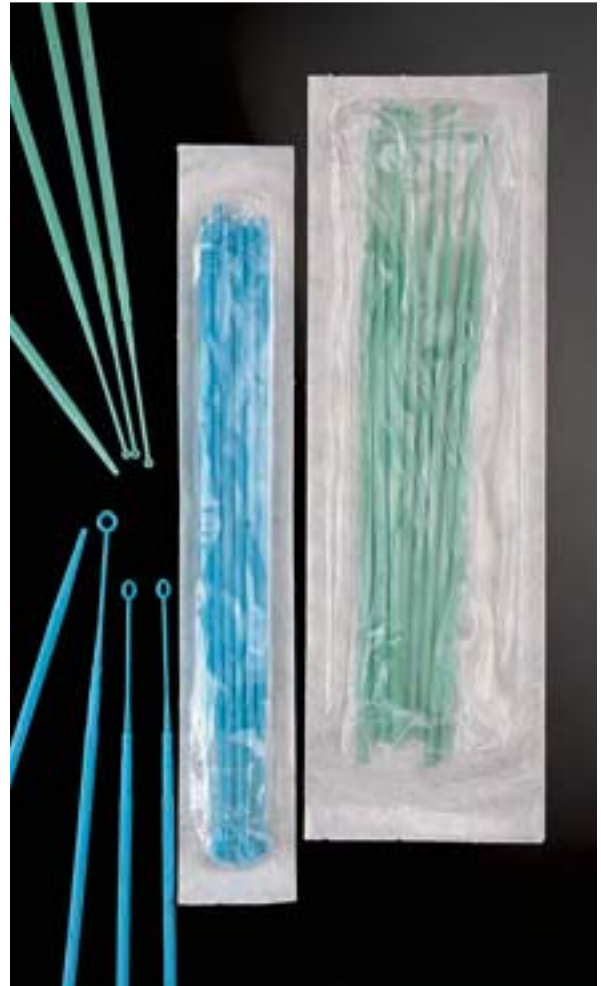
Asa muy flexible y con punta redondeada.

Dicha punta no es recomendable para el recuento de colonias.

Para ello les aconsejamos que utilicen nuestras asas referencias **302740** (y serie).

Lote y caducidad impresos en la bolsa del producto.

código	µl	descripción	color	cantidad caja	peso caja	volumen caja
302703	1	10 ud./peel-pack	amarillo	4 x 500	5,00	0,012
302723	1	20 ud./peel-pack	verde	4 x 1.000	7,40	0,039
302704	10	10 ud./peel-pack	azul	4 x 500	5,00	0,037
302724	10	20 ud./peel-pack	azul	4 x 1.000	7,80	0,039





Asa de Digral sky para extensiones. Estéril $\text{C}\epsilon$ (IVD)

Asa para siembra por diseminación en superficie.

Fabricada en poliestireno blanco.

Estéril por radiación.

Longitud total: 149 mm.

Longitud de la base: 40 mm.

La longitud de la base la hace apta para sembrar muestras líquidas en todo tipo de placas de Petri sin tocar las paredes de la placa.

La punta inclinada a modo de apéndice consigue que durante la extensión se reduzca al máximo la posibilidad de rotura del medio sólido.

Disponible en embalaje peel-pack de 1 ó 5 unidades.

código	presentación	cantidad caja	peso caja	volumen caja
200500	bolsa de 5 unidades	1.000	3,6	0,024
200510	bolsa de una unidad	500	3,1	0,020

Asas en nicrom $\text{C}\epsilon$ (IVD)

Asas en nicrom para microbiología. Frente a las tradicionales asas de platino y rodio, la aleación de níquel y cromo resulta más duradera, y menos costosa. Además, ofrece una superficie pulida libre de asperezas, y permite un rápido enfriamiento tras la esterilización por calor.

Asas no calibradas (mod. A y B):

Asas no calibradas, sin mango para ahorrar tanto en términos económicos como en espacio de almacenamiento. Presentadas en tubos de 25 unidades, especificando código, descripción, y lote.

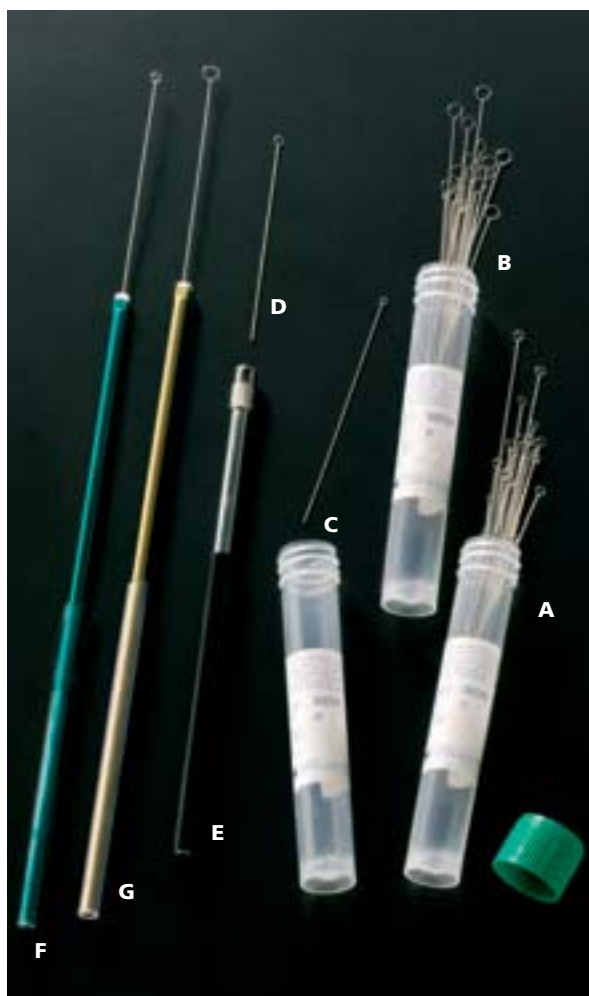
Asas calibradas (mod. C y D):

Asas calibradas en nicrom. Se suministran de forma individual en un tubo con tapón a rosca y faldón, etiquetado con el código, descripción y lote.

Tanto las asas calibradas como las no calibradas son fácilmente acoplables al mango de PVC y aluminio (mod. E) con un simple movimiento de rosca. El mango mide 150 mm.

Asas no calibradas con mango incorporado (mod. F y G):

Asa no calibrada en aleación nicrom. Mango de aluminio ligero (mod. G en color dorado, mod. F en verde) parcialmente protegido por un plástico transparente, aislante, antideslizante y muy cómodo. Miden 275 mm.



mod.	código	descripción	Cantidad
A	302762	Asa no calibrada 2 mm Ø	25
B	302764	Asa no calibrada 4 mm Ø	25
C	302771	Asa calibrada 1 μl	1
D	302772	Asa calibrada 10 μl	1
E	302780	Mango en PVC y aluminio para asas	1
F	302792	Asa no calibrada de 2 mm Ø con mango	5
G	302794	Asa no calibrada de 4 mm Ø con mango	5